

**GETESTET**

**Tiefgekühlte Schinkenpizza: Vier haben zu wenig Belag**

Produkt	Note	Preis pro 350 g
Bofrost Bellissima Speciale (Bofrost)	sehr gut	2,49 €
Da Marco Pizza Prosciutto (Plus)	sehr gut	1,24 €
Dr. Oetker Ristorante Pizza Prosciutto (Dr. Oetker)	sehr gut	2,43 €
Original Wagner Steinofen Pizza Schinken (Wagner)	sehr gut	2,29 €
Tip Steinofen Pizza Schinken (Real/Extra)	sehr gut	1,24 €
Bancetto Pizza Prosciutto e Pesto (Edeka)	gut	1,89 €
Dr. Oetker Die Ofenfrische Pizza Schinken-Champignon (Dr. Oetker)	gut	2,20 €
Eismann Pizza Schinken-Champignon (Eismann)	gut	3,40 €

Quelle: Öko-Test-Magazin 12/2006

Fünfmal „sehr gut“, dreimal „gut“, dreimal „befriedigend“, zweimal „ausreichend“ und einmal „mangelhaft“. So hat das Öko-Test-Magazin Tiefkühlpizza der Sorte Schinken bewertet.

Schinken von minderer Qualität fanden die Labore in folgenden Produkten: „Gut & Günstig Steinofen-Pizza Schinken“, „Trattoria Alfred Pizza Prosciutto Funghi“ und „Smartprice Steinofen-Pizza Schinken“. In den beiden ersten Fällen handelt es sich um Formschinken, im dritten Fall um einen sehr fett- und bindegeweberreichen Schinken.

Vier Anbieter waren mit ihrem Fleisch-Belag etwas zu zurückhaltend: „Dr. Oetker Die Ofenfrische Pizza Schinken-Champignon“, „Mamma Pasta Premium Steinofen-Pizza Schinken Speciale“, „Smartprice Steinofen-Pizza Schinken“ und „Gut & Günstig Steinofen-Pizza Schinken“.

Schadstoffe sind insgesamt kein großes Thema. Das Krebsgift Acrylamid beispielsweise wurde in keiner der Pizzen nachgewiesen.

**URTEIL DES TAGES**

**Heimweg von der Betriebsfeier**

Wer nach einer Betriebsfeier nicht den direkten Weg nach Hause nimmt, verliert den Schutz der gesetzlichen Unfallversicherung. Das entschied das Hessische Landessozialgericht in Darmstadt.

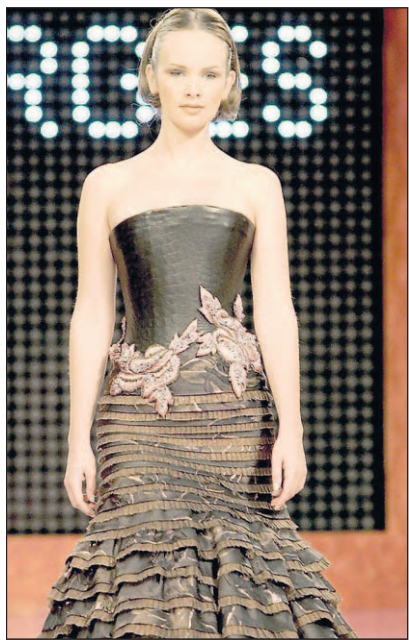
Die Richter wiesen damit die Klage einer Witwe auf Hinterbliebenenrente zurück, deren Mann nach einem Betriebsfest einen Umweg fuhr und tödlich verunglückte. Die Revision wurde nicht zugelassen.

In dem Fall hatte ein Außendienstmitarbeiter nach einem Betriebsfest statt des kürzesten Heimwegs von gut 15 Kilometern eine 38 Kilometer lange Strecke über die Autobahn eingeschlagen. Auf einer Autobahnausfahrt verunglückte der Mann tödlich.

Die Berufsgenossenschaft lehnte einen Anspruch der Witwe auf Hinterbliebenenrente ab, da als Wegeunfall nur der kürzeste Weg zwischen Wohnung und Arbeitsstelle beziehungsweise dem Ort der Betriebsfeier versichert sei. Die Darmstädter Richter begründeten, dass die Hinterbliebenenrente zu Recht abgelehnt worden sei, weil die Beweislast bei der Klägerin liege. dpa  
Aktenzeichen: L 3 U 139/05

Redaktion: Nadine von Wille  
Mail: ratgeber@bzv.de

**MODE**



Stickereien machen dieses Kleid zum Hingucker.



Dieses Kleid im Empire-Stil setzt die Taille optisch nach oben.



Glänzend dürfte der Auftritt mit dieser Robe in Silber sein.



Sanft fließende Seide betont die Silhouette. Fotos (4): dpa

**Zarte Stoffe, mystische Farben**

Ballkleider in dieser Saison bestechen durch Volumen und Transparenz – Glänzende Materialien und Spitzen

Von Dilber Canlier, Modedesignerin

**Weihnachten, Silvester – die Saison der Feste und Bälle steht kurz bevor. Höchste Zeit, sich Gedanken um die festliche Garderobe zu machen. Volumen und Transparenz sind die beiden großen Trends für diese Ballsaison.**

Es ist ein Spiel mit der Verführung. Die Länge eines Kleides ist sehr wichtig. Wählen Sie bitte nicht knöchellange, sondern unbedingt bodenlange Kleider. Achten Sie ebenso auf edle Materialien und gute Schnitte.

Die Farben kommen in dieser Saison im spannungsvollem dunklen

Mix. „Mystisch“ ist angesagt, blauschwarz oder ultramarine zum Beispiel. Farbpunkte können Sie in Rot setzen.

Der Trend geht hin zu kostbaren Materialien wie Seidensamt, Spitzen, Satinseide, ergänzt durch Pailletten oder Pelz. Transparenter Strick mit Glanzeffekten, Taft, Metall oder Franseneffekte beziehungsweise flammende Säume sind ebenso angesagt.

Folgende Looks lassen sich aktuell zusammenfassen:

**Revuegirl**

Bei diesem Stil sind zum Beispiel Federn optimal, aber Achtung, er eignet sich wirklich nur für ganz

große Abende. Ebenfalls passend sind goldige Auftritte, aber dann bitte weiteren Schmuck sparsam einsetzen. Irgendwann ist es dann auch zu viel Gold. Goldener Stoff verträgt keine Konkurrenz.

**Empire**

Dieser Trend lässt die Taille nach oben rutschen. Die bodenlange Robe schmeichelt der Figur.

Sie sollten aber auch darauf achten, dass die Silhouette insgesamt nicht zu aufgebauscht wirkt.

**Mystik**

Dieser Stil lebt von Gegensätzen. Daraus entstehen fließende Silhouetten, die sich über den Materialmix

und die überlagernden Schichten definieren. Aber Achtung, dieser inspirierte Look ist nicht mit dem originalen Gothik-Look zu verwechseln.

Sie legen ja Wert auf Abendkleidung und nicht auf ein Punk-Outfit. Ihre Frisur trägt dabei vieles zur Gesamtwirkung des Outfits bei. Eine Hochsteckfrisur ist dabei mehr als passend.

**Klassisch**

Trägerlose Roben aus kostbaren Materialien sichern immer einen glänzenden Auftritt. Die Schleppe sollte aber eine angemessene Länge haben, sehr lange Schleppen eignen sich nur für wirklich besondere Anlässe.

**GESCHENK-TIPP**

**Willi Wiberg und sein heimlicher Freund**

„Willi Wiberg“, so heißt eine Kinderbuchreihe, in dem es um den 5-jährigen Willi geht, der es manchmal nicht leicht hat in seinem Alltag. Aber dann hat er ja seinen heimlichen Freund Alfons, der ihn immer versteht und der so lange bei ihm bleibt, wie er ihn braucht.

Gerade Vorschulkindern hilft es, wenn sie im Dschungel des Alltags einen starken Freund haben, der ihnen beisteht, wenn die eigene Kraft mal schwindet. Das erfahren sie in Rollenspielen, aber auch, indem sie sich mit einer Phantasiefigur identifizieren.

Diese Figur kann ja auch die heftigen Gefühle mittragen, helfen, Wut zu verarbeiten oder ein Missgeschick. Stellen Sie sich mal vor, Sie



Maria Siede, Erziehungsberatung Braunschweig

gehen in eine schwierige Situation und stellen sich vor, es begleitet Sie innerlich eine Person, die Sie sehr schätzt und alle Ihre Fähigkeiten bestärkt. Eine verlockende Vorstellung, oder?

Die Kinderbuchreihe „Willi Wiberg“, ist von der Autorin Gunilla Bergström. Die Bücher sind im Friedrich Oetinger Verlag erschienen.

**HAUSHALT**

**Wie schmelze ich Schokolade richtig?**

Beim Schmelzen von Schokolade muss man darauf achten, dass sie weder anbrennt, noch nass wird. Wenn Wasser in die geschmolzene Masse gerät, kann man sie mit etwas Pflanzenöl kräftig rühren und retten.

Wichtig ist, Schokolade langsam zu schmelzen, damit sie nicht ihr Aroma verliert. Am sichersten ist es, Schokolade im Wasserbad zu schmelzen. Dazu stellt man eine hitzebeständige Schüssel in einen Kochtopf, in dem ein wenig kochendes Wasser ist. Sobald die Schokolade in den Topf kommt, kann der Herd ausgestellt werden. Die Schokolade vor dem Schmelzen in möglichst kleine Stücke schneiden.

Man kann Schokolade auch bei geringer Hitze, zum Beispiel, wenn noch Restwärme nach einem Back-



Mario Kilian, Küchenmeister im Betriebsrestaurant der Öffentlichen Versicherung, Braunschweig

vorgang genutzt werden soll, im Ofen schmelzen. Kurz bevor die Schokolade im Ofen komplett geschmolzen ist, sollte man sie entnehmen und umrühren.

Schnell kann man Schokolade in der Mikrowelle schmelzen. Dazu kleine Stücke in ein Gefäß geben und auf niedrigster Stufe erhitzen. 75 Gramm brauchen etwa ein bis zwei Minuten.

**GESUNDHEIT**

**Könnte es sein, dass ich depressiv bin?**

Jeder zehnte Patient in der Hausarztpraxis ist depressiv, nur acht Prozent der Patienten weisen auf die psychischen Probleme hin. Falls nach der Befragung und körperlichen Untersuchung kein organischer Befund zu finden ist, muss ursächlich an eine Depression gedacht werden.

Sie zeichnet sich durch Niedergeschlagenheit, Lust- und Interessenslosigkeit, Reizbarkeit, Kontakt- und Antriebsarmut sowie vegetative Störungen wie die des Schlafes, des Appetits, der Verdauung und des Kreislaufes aus.

Indirekt, aber effektiv, insbesondere bei konsequenter und regelmäßiger Anwendung, wirken gegen Verstimmungen tägliche körperliche Aktivitäten wie Fahrradfahren,



Dr. Sayed Tarmassi, Praktischer Arzt, Naturheilverfahren, Chirotherapie und Akupunktur, Braunschweig

Langlauf, sonstige sportliche Betätigung ohne gesundheitsgefährdenden Ehrgeiz, ferner Massagen, Wechselbädern, Sauna, Autogenes Training oder andere Entspannungsverfahren. Die Behandlung einer Depression besteht aus psychagogisch-psychotherapeutischen Gesprächen und medikamentöser Therapie. Akupunktur kann hier sehr hilfreich sein. Dr-med-tarmassi@t-online.de

**DIGITALE WELT**

**Warum ist es wichtig, dass der Prozessor gut gekühlt wird?**

Ein verschmutzter oder zu schwacher CPU-Kühler kann den PC ausbremsen. Wenn Ihr System sporadische oder dauerhafte Leistungseinbußen zeigt, kann es sein, dass der Prozessor zu heiß wird.

Auslöser für ein derartiges Hitzeproblem ist oft ein zu schwacher oder verschmutzter Kühler. Zum Schutz der Hardware reduzieren aktuelle Prozessoren automatisch die Takt-Rate und Core-Spannung (Throttling genannt).

Dank des Hitzeschutzes arbeitet der PC zwar weiter, aber mit stark reduzierter Leistung. Eine Überprüfung mit spezieller Software schafft dahin gehend Klarheit, ob in gewissen Situationen der Hitzeschutz aktiv ist. Weiterhin sollte der Kühler auf Verschmutzung überprüft wer-



Lothar Roch, IT-Systemelektroniker, PC-Notdienst in Cremlingen

den. Oftmals sind die Kühlrippen vollkommen mit Staubflusen zugesetzt und eine ausreichende Kühlung ist dadurch nicht mehr gegeben. Ohnehin sollten Sie regelmäßig den PC auf derartige Staubablagerungen überprüfen und reinigen lassen. Technisch weniger Versierte sollten sich an einen Fachmann wenden, da der PC dazu geöffnet werden muss.